

Parcours

NOSTALGIE RURALE

DESTINATION:

MONTROL-SÉNARD

TEMPÉRATURE:

BEAU TEMPS

DURÉE DU SÉJOUR:

LES VACANCES

HEURE D'ARRIVÉE:

POUR L'APÉRO

MONTROL-SÉNARD: AUTHENTIQUE VILLAGE LIMOUSIN

Plusieurs découvertes sont à faire....

Au centre du village, se dresse l'église des XIIème et XIIIème siècles devant laquelle on peut voir une croix de granit présentant un curieux « Christ en jupon ». Dans le cimetière, on remarque la chapelle funéraire (ancienne lanterne des morts), une croix hosannière et de remarquables tombes anciennes en granit avec tables surélevées.

Montrol-Sénard possède le label villes et villages fleuris « trois fleurs » depuis de nombreuses années.

DÉPART



Le parcours « Nostalgie Rurale » évoque la vie rurale au début du XXème siècle dans des lieux authentiques.

Visite libre et gratuite d'avril à fin octobre.

Parcours

NOSTALGIE RURALE

DESTINATION:

MONTROL-SÉNARD

TEMPÉRATURE:

BEAU TEMPS

DURÉE DU SÉJOUR:

LES VACANCES

HEURE D'ARRIVÉE:

POUR L'APÉRO

MAISON "CHABATZ D'ENTRAR" ET SON ÉTABLE-CELLIER



ÉTAPE
1

L'espace de vie du foyer se limitait à une pièce unique. A noter, l'espace servant à la confection des repas autour de la cheminée (grilloirs à boudins, « bouéradour » pour blanchir les châtaignes dans le « toupî », galétière pour cuire les « galétous » ...), la maie pour confectionner la pâte à pain et l'espace nuit et toilette.

A côté, l'étable-cellier permettait de stocker les outils nécessaires au travail quotidien et les réserves de vivres.

Parcours

NOSTALGIE RURALE

DESTINATION:

MONTROL-SÉNARD

TEMPÉRATURE:

BEAU TEMPS

DURÉE DU SÉJOUR:

LES VACANCES

HEURE D'ARRIVÉE:

POUR L'APÉRO

LE FOURNIL DE LA FERME



ÉTAPE
2

Présence d'un blutoir qui servait à tamiser les céréales moulues en triant le son et la farine, du four à pain de la maison qui cuisait une quinzaine de pains pour 2 à 3 semaines, tout en permettant d'assécher l'air de la pièce pour une meilleure conservation des denrées dans les jarres ou sur les claies en bois. La lessive se faisait avec le « bujadier » où le linge était mis à tremper dans l'eau bouillante avec de la cendre en guise de détergent. Il était ensuite rincé au lavoir. Dans ce même espace se trouve la chambre à coucher du journalier.

Parcours

NOSTALGIE RURALE

DESTINATION:

MONTROL-SÉNARD

TEMPÉRATURE:

BEAU TEMPS

DURÉE DU SÉJOUR:

LES VACANCES

HEURE D'ARRIVÉE:

POUR L'APÉRO

LE LAVOIR



ÉTAPE

3

Lieu où les lavandières travaillaient, agenouillées dans une selle en bois. Elles frottaient le linge avec du savon sur une pierre à laver ou sur une planche en bois crantée. Elles battaient ensuite les grosses pièces avec un « pesteu » (petit battoir) pour les essorer. Au printemps et à l'automne avait lieu la « bujade » (grande lessive).

Parcours

NOSTALGIE RURALE

DESTINATION:

MONTROL-SÉNARD

TEMPÉRATURE:

BEAU TEMPS

DURÉE DU SÉJOUR:

LES VACANCES

HEURE D'ARRIVÉE:

POUR L'APÉRO

L'ÉCOLE COMMUNALE



ÉTAPE
4

La salle de classe a été entièrement reconstituée telle qu'elle était dans la première moitié du XXème siècle. La morale quotidienne et le respect de la vie en communauté tenaient une place importante dans l'éducation donnée à l'école. Les filles et les garçons étaient séparés. Les matières enseignées s'appuyaient sur la vie et le travail quotidien en milieu rural. Peu d'enfants avaient la possibilité de poursuivre leur scolarité après le Certificat d'Études.

Parcours

NOSTALGIE RURALE

DESTINATION:

MONTROL-SÉNARD

TEMPÉRATURE:

BEAU TEMPS

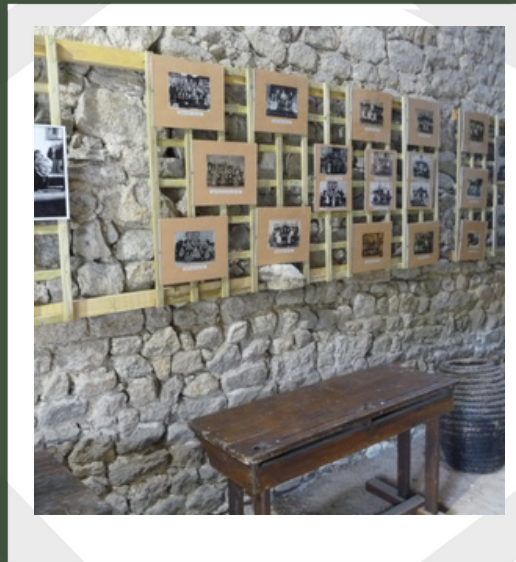
DURÉE DU SÉJOUR:

LES VACANCES

HEURE D'ARRIVÉE:

POUR L'APÉRO

LE BÛCHER DE L'ÉCOLE



ÉTAPE
5

Ancien lieu de stockage du bois qui alimentait le poêle de la classe. Aujourd'hui il est devenu un lieu de mise à disposition de documents touristiques et d'exposition de photos des classes d'autrefois de l'école communale ainsi que des films réalisés dans la classe.

Parcours

NOSTALGIE RURALE

DESTINATION:

MONTROL-SÉNARD

TEMPÉRATURE:

BEAU TEMPS

DURÉE DU SÉJOUR:

LES VACANCES

HEURE D'ARRIVÉE:

POUR L'APÉRO

LE TOIT À COCHON ET À POULES



ÉTAPE

6

En ce lieu, le cochon était engraisé avec les déchets alimentaires de la maison déposés dans la soue (mangeoire). A l'étage se trouve le poulailler.

Parcours

NOSTALGIE RURALE

DESTINATION:

MONTROL-SÉNARD

TEMPÉRATURE:

BEAU TEMPS

DURÉE DU SÉJOUR:

LES VACANCES

HEURE D'ARRIVÉE:

POUR L'APÉRO

LE FOUR À PAIN



ÉTAPE
7

Ici se trouve des fagots pour chauffer le four, le racloir pour retirer les cendres, les palissous pour faire reposer la pâte et les pelles pour enfourner et sortir le pain.

Parcours

NOSTALGIE RURALE

DESTINATION:

MONTROL-SÉNARD

TEMPÉRATURE:

BEAU TEMPS

DURÉE DU SÉJOUR:

LES VACANCES

HEURE D'ARRIVÉE:

POUR L'APÉRO

LE GRENIER



ÉTAPE
8

Exposition sur le travail de la laine, du chanvre et la fabrication des tissus utilisant ces matières premières.

Parcours

NOSTALGIE RURALE

DESTINATION:

MONTROL-SÉNARD

TEMPÉRATURE:

BEAU TEMPS

DURÉE DU SÉJOUR:

LES VACANCES

HEURE D'ARRIVÉE:

POUR L'APÉRO

L'ABREUVOIR



ÉTAPE

9

Point d'eau du village pour l'usage domestique des habitants et pour leurs troupeaux.

Parcours

NOSTALGIE RURALE

DESTINATION:

MONTROL-SÉNARD

TEMPÉRATURE:

BEAU TEMPS

DURÉE DU SÉJOUR:

LES VACANCES

HEURE D'ARRIVÉE:

POUR L'APÉRO

L'ATELIER DU SABOTIER



ÉTAPE
10

A voir, les outils utilisés par le sabotier pour la confection des sabots : la bûche de bois était dégrossie à la hache puis taillée en surface avec le paroir (grande lame). Différentes tailles de cuillères servaient à creuser l'intérieur.

Parcours

NOSTALGIE RURALE

DESTINATION:

MONTROL-SÉNARD

TEMPÉRATURE:

BEAU TEMPS

DURÉE DU SÉJOUR:

LES VACANCES

HEURE D'ARRIVÉE:

POUR L'APÉRO

LA BERGERIE



ÉTAPE
11

Petit local pour seulement quelques moutons pour la période hivernale et d'agnelage.

Posters explicatifs et outils spécifiques ovins.

Parcours

NOSTALGIE RURALE

DESTINATION:

MONTROL-SÉNARD

TEMPÉRATURE:

BEAU TEMPS

DURÉE DU SÉJOUR:

LES VACANCES

HEURE D'ARRIVÉE:

POUR L'APÉRO

L'ATELIER DU CORDONNIER



ÉTAPE
12

Lieu de travail du cuir pour la confection des galoches puis des chaussures et d'autres pièces nécessaires aux activités des villageois, notamment les harnachements des vaches pour le travail aux champs.

Parcours

NOSTALGIE RURALE

DESTINATION:

MONTROL-SÉNARD

TEMPÉRATURE:

BEAU TEMPS

DURÉE DU SÉJOUR:

LES VACANCES

HEURE D'ARRIVÉE:

POUR L'APÉRO

LE CAFÉ-BUVETTE "CHEZ ANGÈLE"



ÉTAPE
13

Souvenir d'une atmosphère d'antan dans les cafés-buvettes, incontournable lieu de vie et d'échanges dans les villages limousins.

Parcours

NOSTALGIE RURALE

DESTINATION:

MONTROL-SÉNARD

TEMPÉRATURE:

BEAU TEMPS

DURÉE DU SÉJOUR:

LES VACANCES

HEURE D'ARRIVÉE:

POUR L'APÉRO

LA GRANGE-ÉTABLE



ÉTAPE
14

Lieu de stockage du matériel agricole. Le fourrage destiné à la nourriture hivernale des bêtes était entreposé sur la barge (plancher au-dessus de l'étable). Dans la partie étable, les vaches passaient la tête par le cornadis (barreaux de bois) pour accéder à la nourriture placée dans la mangeoire.

Parcours

NOSTALGIE RURALE

DESTINATION:

MONTROL-SÉNARD

TEMPÉRATURE:

BEAU TEMPS

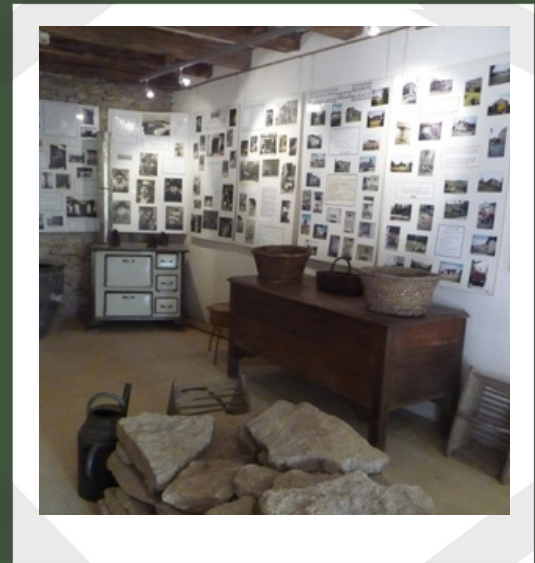
DURÉE DU SÉJOUR:

LES VACANCES

HEURE D'ARRIVÉE:

POUR L'APÉRO

ÉTABLE ET "ON TUE LE COCHON"



ÉTAPE
15

Exposition « Habitat rural » (construction de maisons et bâtiments limousins).

Exposition « On tue le cochon » (animal incontournable dans les fermes limousines).

Parcours

NOSTALGIE RURALE

DESTINATION:

MONTROL-SÉNARD

TEMPÉRATURE:

BEAU TEMPS

DURÉE DU SÉJOUR:

LES VACANCES

HEURE D'ARRIVÉE:

POUR L'APÉRO

LE JARDIN DE GRAND-MÈRE



ÉTAPE
16

Culture de légumes anciens, de plantes aromatiques et médicinales.

Parcours

NOSTALGIE RURALE

DESTINATION:

MONTROL-SÉNARD

TEMPÉRATURE:

BEAU TEMPS

DURÉE DU SÉJOUR:

LES VACANCES

HEURE D'ARRIVÉE:

POUR L'APÉRO

LA GRANGE DES BOUILLEURS



ÉTAPE
17

Lieu fréquenté par les villageois en automne pour la fabrication du cidre et en hiver pour la distillation dans les alambics soit à cidre soit à fruits.

Parcours

NOSTALGIE RURALE

DESTINATION:

MONTROL-SÉNARD

TEMPÉRATURE:

BEAU TEMPS

DURÉE DU SÉJOUR:

LES VACANCES

HEURE D'ARRIVÉE:

POUR L'APÉRO

LA FORGE DU MARÉCHAL-FERRANT



ÉTAPE
17

Lieu où se trouve l'ensemble du matériel de travail du forgeron et du maréchal-ferrant. Le forgeron attisait les braises du foyer à l'aide du soufflet afin de chauffer le fer et le rendre malléable et pouvoir le travailler sur l'enclume. La pièce forgée était ensuite plongée dans le baquet d'eau pour refroidir et durcir le fer. Le maréchal-ferrant fixait les fers sur les sabots des vaches, des bœufs ou les chevaux. A l'entrée se trouve le « travail » (ossature en bois) qui maintenait l'animal le temps de la fixation des fers.

Parcours

NOSTALGIE RURALE

DESTINATION:

MONTROL-SÉNARD

TEMPÉRATURE:

BEAU TEMPS

DURÉE DU SÉJOUR:

LES VACANCES

HEURE D'ARRIVÉE:

POUR L'APÉRO

VOUS TROUVEREZ AUSSI :

Expo-photos « Los Monteraus »

Expositions renouvelées dans le village chaque année

La boutique « Art-Expo » :vente de produits régionaux et artisanaux.

ARRIVÉE

